

ECE-INSIDER

Boletín de la División de Cuidado Infantil para los Proveedores



Desde el escritorio de la directora

Andrea Day

En la División de Cuidado Infantil (DCC, por sus siglas en inglés) nos esforzamos por hacer que la comunicación sea eficiente y efectiva. Asegúrese de estar suscrito a nuestra lista de correo electrónico de la DCC. Para suscribirse o cambiar su dirección de correo electrónico, envíe un mensaje a la bandeja de entrada de la lista de la DCC a: DCCListserv@ky.gov

EN ESTA EDICIÓN:

DESDE EL ESCRITORIO DE LA DIRECTORA

ACTUALIZACIÓN DE VERIFICACIONES DE LOS ANTECEDENTES DE LA DCC

KRECORDATORIOS DE KARES

FCCN- SEMANA DE EJERCICIO CON SU NIÑO

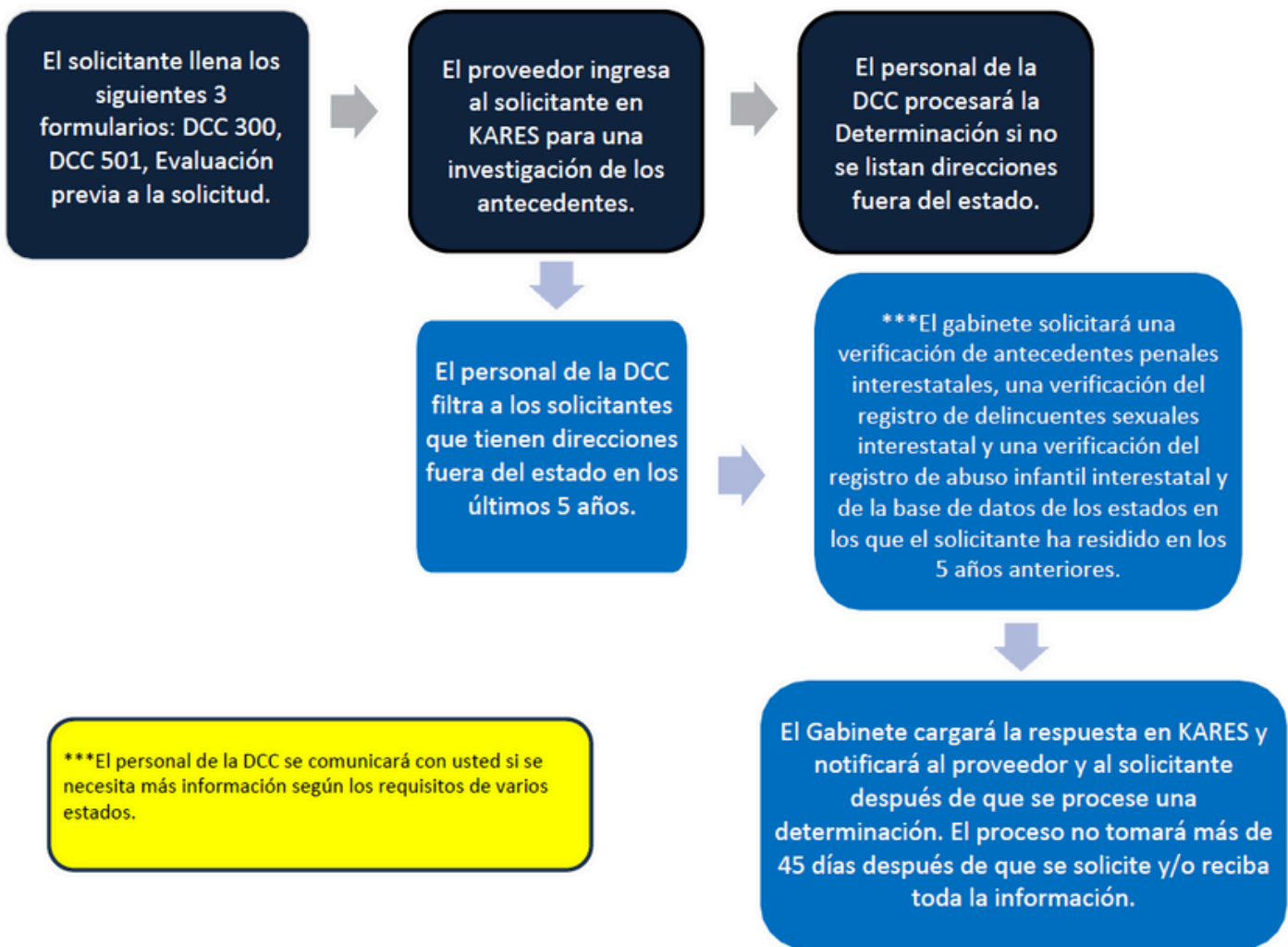
CONSEJOS PARA LA SUPERVISIÓN ACTIVA



Diagrama de flujo del proceso de verificación de los antecedentes entre estados

NEW

Diagrama de flujo del proceso de verificación de los antecedentes entre estados



Listas de empleados en KARES-



REMINDER

Recordatorios

La lista de personal de KARES debe revisarse periódicamente para comprobar si hay verificaciones de antecedentes vencidas, empleados dados de baja correctamente con fecha de baja y la verificación de regreso de KARES. De acuerdo con 922 KAR 2:280 Sección 6, tome las siguientes acciones:

- **Realizar una nueva verificación de antecedentes:** Iniciar una nueva verificación de antecedentes para cualquier empleado cuya elegibilidad haya vencido. Sepárelos de sus funciones hasta que se culmine y apruebe la nueva verificación. Una vez que el nuevo solicitante haya sido considerado elegible, el proveedor deberá “contratar” al empleado en la nueva solicitud y “separarlo” de la solicitud vencida.

- **Separar al Empleado:**

- o Si el empleado ya no trabaja en las instalaciones, asegúrese de que esté adecuadamente separado de la lista de KARES.

- o Si tiene un empleado que aparece más de una vez en su lista, separe/elimine las solicitudes vencidas. (En la lista de KARES, las solicitudes vencidas son rojas y las actuales son verdes).

- **Si ya no está en el negocio:** Infórmeselo a la DCC enviando un correo electrónico a la buró/sección de ayuda a CHFSDCCNBCP@ky.gov e incluya la siguiente información:

- o El nombre del centro de cuidado infantil Y el número de licencia

- o La dirección de la instalación

- o Su nombre y puesto anterior en la instalación

Para obtener ayuda, comuníquese con **CHFSDCCNBCP@ky.gov**

JULY 2024

SUMMER

Semana de ejercicio con su niño:

4 al 10 de Agosto!

¡La Semana Nacional de Ejercicio con su Niño este año es del 4 al 10 de agosto!

Esta semana fue designada originalmente en el 2010 para promover una vida saludable para las familias. Como proveedor de cuidado infantil, usted también puede contribuir a la educación y la práctica de una vida saludable a través del ejercicio de los niños bajo su cuidado. Cuando vaya a hacer ejercicios con niños, no piense como un “sargento instructor”... ¡piense en juegos! Esto puede incluir algo así como una manera desafiante de hacer la transición de un área a otra, por ejemplo: “¡Mientras caminamos hacia la sala de música, saltaremos como ranas!” o “¡Cuando vayamos al patio de recreo, caminaremos como cangrejos!” También puede incluir actividad física en juegos que llamen la atención, como Simon Says. Por ejemplo: “Simón dice: haz 5 saltos de tijera” o “Simón dice, sube la montaña (y haz alpinismo)”. Durante esta semana puede promover momentos especiales del día en los que incorpore más actividad física intencional. Incluso puede encontrar videos cortos de ejercicios para niños en YouTube, pero asegúrese de verificar primero si el contenido es apropiado para el desarrollo. Esta semana puede ser una excelente oportunidad para conectarse con las familias brindándoles actividades físicas divertidas para hacer en casa o como anfitrión en su programa. Asegúrese de que todos se mantengan hidratados y, sobre todo, ¡se diviertan!

Asociación con las familias

Alentamos a todos los educadores a colaborar con las familias durante la Semana Nacional de Ejercicio con su Niño. Comparta ideas de actividades que las familias puedan hacer juntas en casa. Jugar al aire libre, salir a caminar o andar en bicicleta en familia, bailar con música o practicar deportes, estas actividades no solo fortalecen los vínculos familiares sino que también crean recuerdos duraderos. Proporcionarles a las familias recursos e información sobre la importancia de la actividad física fortalece la asociación entre el hogar y la escuela y refuerza el valor de un estilo de vida saludable.



Estrategias de supervisión:

La supervisión activa en un entorno de cuidado infantil es el primer paso para crear un entorno seguro para los niños, las familias y el personal. Es importante recordarle al personal las estrategias fundamentales para la supervisión activa. Cada mes exploraremos a profundidad una de las estrategias del recurso de supervisión activa del ECLKC. Puede encontrar una copia del afiche en la última página de ECE-Insider o visitar el sitio aquí.

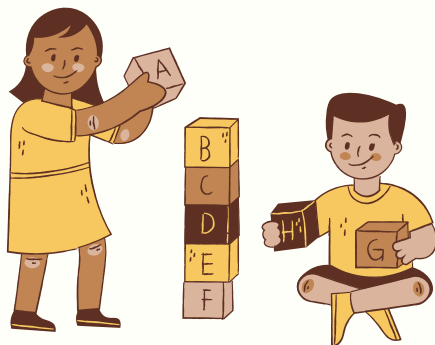
Estrategia 1: Configurar el entorno

Organizar los espacios del programa es importante para la accesibilidad y la visibilidad. Organice los muebles de la habitación para permitirle supervisar fácilmente los diferentes centros. Minimice el desorden en espacios más pequeños, facilitando la supervisión de un adulto, y asegúrese de que el área abierta tenga espacio despejado para actividades de grupos más grandes. También puede incorporar estrategias para contar en esa área, como crear espacios coloreados/enumerados, líneas y asistencia visual que sirvan de recordatorio durante el recuento de las personas.

Ejemplo de escenario: María y Yasmin se hacen señas cinco minutos antes de que termine el tiempo de juego y luego les dicen a los niños que les quedan 5 minutos para jugar. Cuando a los niños les queda 1 minuto, María reparte círculos de colores que coinciden con los cuadrados de colores pintados en el suelo. Los niños van con entusiasmo al color que coincide con el que les entregó María. Esto les permite a María y a Yasmin visualmente saber qué estudiantes faltan, hacer un recuento fácilmente y verificar si es necesario guiar a los niños a su color individualmente.

Escenarios: <https://eclkc.ohs.acf.hhs.gov/safety-practices/article/active-supervision>

Recursos adicionales



Division of Child Care

<https://www.chfs.ky.gov/agencies/dCBS/dcc/Pages/default.aspx>

Division of Regulated Child Care (DRCC)

<https://www.chfs.ky.gov/agencies/os/oig/drcc/Pages/default.aspx>

Child Care Aware Tips and Tools

<https://www.childcareawareky.org/tips-and-tools/>

Family Child Care Network

<https://www.fccnky.com/>



Supervisión Activa

SEIS ESTRATEGIAS PARA MANTENER SEGUROS A LOS NIÑOS

Prepare el entorno



Posicione al personal



1, 2, 3... Observe y cuente



Escuche



Anticipe el comportamiento de los niños



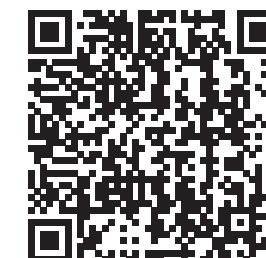
Involúcrese y reoriente



¡todos tenemos la responsabilidad de salvaguardar a los niños!



Centro Nacional de
Salud, Salud del Comportamiento y Seguridad



Escanee el código QR para saber más sobre la Supervisión Activa.